

VERDERFLEX

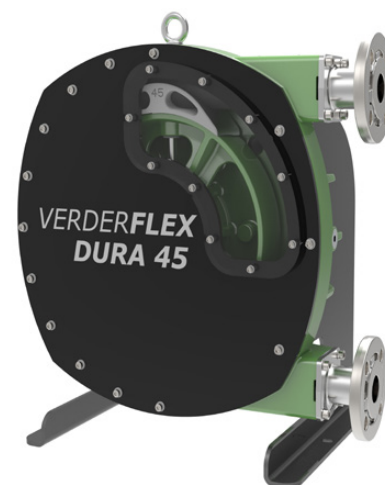
Dura 45

Die Schlauchpumpe Verderflex Dura erreicht höchste Leistung auf kleinstem Raum. Ihre einzigartige Bauweise reduziert die Stellfläche um bis zu 70% im Vergleich zu konventionellen Schlauchpumpen. Die innovative Motoranbindung sorgt nicht nur für minimalsten Platzbedarf, sondern schont auch das Pumpengehäuse und den Schlauch. Mit dem durchdachten Schlauchwechsel-System gelingt der Schlauchwechsel in kürzester Zeit.

Unsere robusten Industrie-Schlauchpumpen sind eine zuverlässige, wartungsarme Lösung für einfache Abwässer oder auch für viskose, abrasive und feststoffhaltige Flüssigkeiten.

Ihr Nutzen


- Wartungsarm: keine Dichtungen und Ventile
- Selbstansaugend und trockenlauffähig; ideal für ausgasende Flüssigkeiten
- Für viskose, abrasive und feststoffhaltige Medien geeignet
- Schonende Förderung von scherempfindlichen Flüssigkeiten
- Einfacher Schlauchwechsel



Technische Daten

Max. Fördermenge	12.240 l/h	Max. Medien-Temperatur	+80 °C*
Max. Differenzdruck	16 bar	Max. Feststoffgröße (hart)	4,5 mm
Max. Saughöhe	9,5 mWs	Max. Feststoffgröße (weich)	11,25 mm
Schlauch-Innendurchmesser	45 mm	Gewicht (mit Antrieb)	ca. 160 kg

* Kontinuierlicher Betrieb mit Naturkautschuk-Schlauch

Pumpenschlüssel z.B. D45 Nr. 1 Nr. 2 Nr. 3 Nr. 4 Nr. 5 Nr. 6 Nr. 7 Nr. 8 Nr. 9 Nr. 10 Nr. 11			
Nr. 1 Typ & Modell D45 = Verderflex Dura 45		Nr. 7 Flanscheinsätze SS = Edelstahl (316) PP = Polypropylen PV = PVDF	
Nr. 2 Getriebemotor 1 S = Standard		Nr. 8 Drehzahl 11R = 11 U/min 14R = 14 U/min 19R = 19 U/min 22R = 22 U/min 28R = 28 U/min 38R = 38 U/min 47R = 47 U/min 59R = 59 U/min 72R = 72 U/min 79R = 79 U/min 97R = 97 U/min	
Nr. 3 Getriebemotor 2 P = Planetengetriebe		Nr. 9 Motorleistung 1.1K = 1,1 kW 1.5K = 1,5 kW 2.2K = 2,2 kW 3.0K = 3,0 kW 4.0K = 4,0 kW 5.5K = 5,5 kW 7.5K = 7,5 kW	
Nr. 4 Flansch US = Universal Edelstahl (316), DN50, PN16 UC = Universal Edelstahl, geteilt		Nr. 10 Schlauch BU = NBR (Buna) CS = CSM (Hypalon) EP = EPDM FG = Buna Food Grade  NR = Naturkautschuk	
Nr. 5 Rotor Material A = Aluminium		Nr. 11 Extras TF = 3 Kaltleiterfühler	
Nr. 6 Rotor S = Schuh			

BEISPIEL PUMPENSCHLÜSSEL

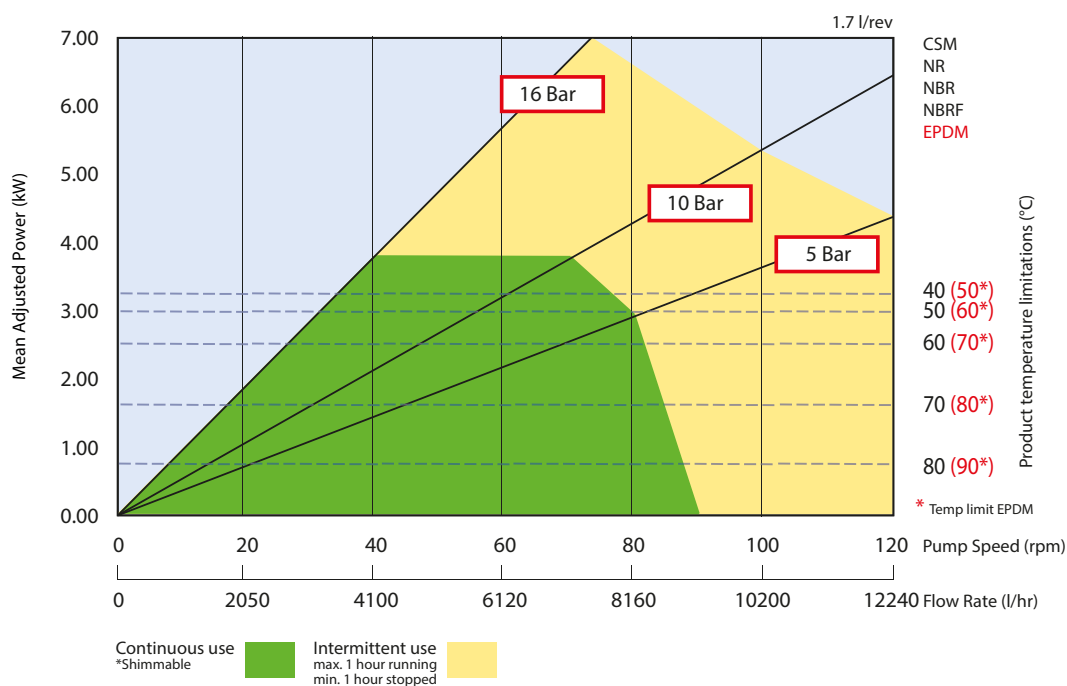
D45 SP USASSS 38R2.2 K FG TF

VERDERFLEX

Dura 45

Förderleistung

Gemessen mit Wasser (20 °C). Saug- und druckseitige Bedingungen können zu Abweichungen führen.



Standard-Optionen für 50 Hz Planetengetriebe

Für Frequenzumrichter-Betrieb geeignet.

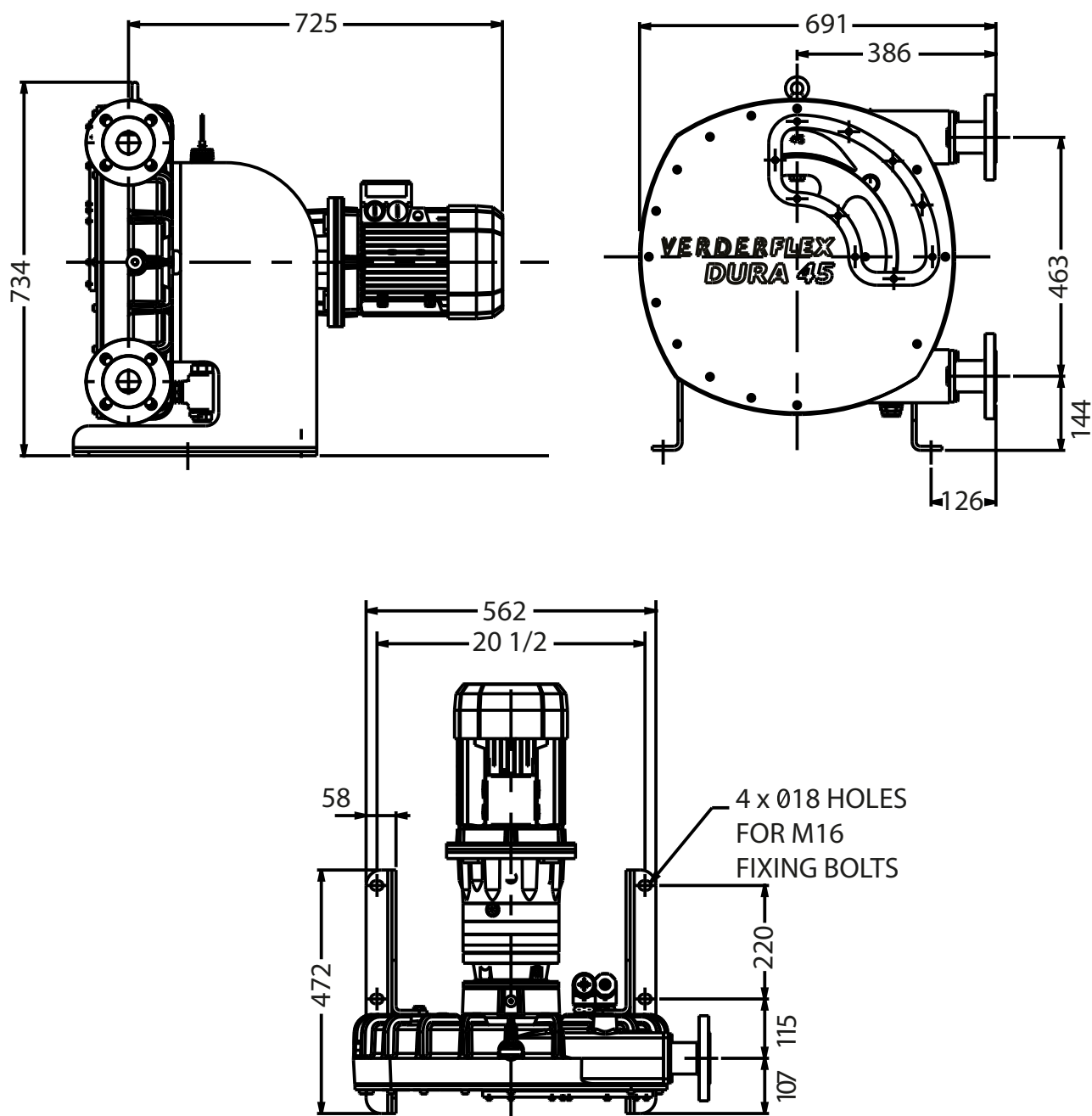
Fördermenge [l/h]	Drehzahl [U/Min]	Motor [kW]	Max. Differenzdruck [bar]
1.100	11	1,5	16
1.400	14	2,2	16
1.900	19	3,0	16
2.200	22	3,0	10
2.900	28	3,0	10
3.900	38	4,0	10
4.800	47	4,0	5
6.000	59	5,5	5
7.300	72	5,5	5
8.100	79	7,5	5
9.900	97	7,5	5

VERDERFLEX

Dura 45

Abmessungen

Alle Maßangaben in mm (Maße sind Richtwerte)



VERDERFLEX

Dura 45

Mit unserem Zubehör und unseren Verschleißteil-Sets können unsere Pumpen noch besser an Ihren Prozess und Ihre Bedürfnisse angepasst werden. Sie benötigen einen Pulsationsdämpfer oder einen Ersatzschlauch für Ihre Schlauchpumpe? Wir beraten Sie gerne!

10%
Bundle-Rabatt



Ersatzschlauch

Bei der Entwicklung des Schlauches wurde besonderes Augenmerk auf die Dauerfestigkeit gerichtet. Daraus ergibt sich die hohe Standzeit des Schlauches.

Art.nr.	Material
139.0005	Naturkautschuk
139.0516	Buna
139.0014	EPDM



Schmiermittel Verderlube

Verderlube ist ein Schmiermittel auf Glycerinbasis, welches sich auch für die Lebensmittelindustrie einsetzen lässt. Dieses Schmiermittel sorgt für die optimale Wärmeübertragung und erhöht so die Lebensdauer des Schlauches.

Art.nr.	Beschreibung
129.1421	Schmiermittel Verderlube (10 l)



Pulsationsdämpfer

Die Pulstech Pulsationsdämpfer eliminieren nahezu jegliche Pulsation und erhöhen so die Leistung, Sicherheit und Zuverlässigkeit Ihrer Anlage.

Art.nr.	Typ	Passend für
400.0088	P600CSSB	Naturkautschuk
400.0088	P600CSSB	Buna
400.0299	P600CSSE	EPDM



Schlauchbruchüberwachung

Der geeichte Sensor erkennt im Falle eines Schlauchbruchs jeglichen Druckanstieg im Innern des Pumpengehäuses. Sobald der Druckgrenzwert erreicht wird, ändert der Sensor den Status, woraufhin die Pumpe in Verbindung mit einem zusätzlichen Relais abgeschaltet wird.

Art.nr.	Beschreibung
149.0719	Schlauchbruchüberwachung

Kaufen Sie Ihr Zubehör im Bundle mit der Pumpe und sparen 10% auf das Zubehör!

Ihren persönlichen Ansprechpartner finden Sie unter
www.verderliquids.com

VERDER
passion for pumps

